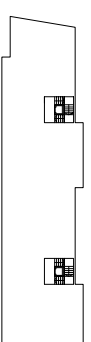
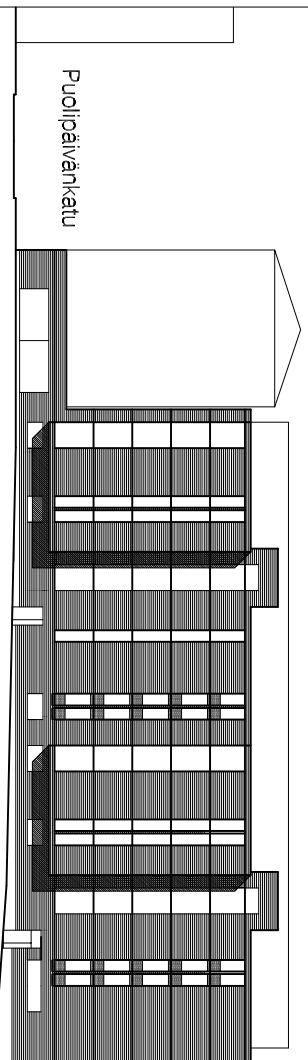


Pihajulkisivu 1:400

Uudisrakentaminen sijoittuu kokonaan Merkasarminkadun varteen. Pienet asunnot avautuvat etelään, suuret asunnot ovat läpi talon. Rakennusmassa ei poikkea runkosyvyydeltään tai muodoltaan millään tavalla Katajanokan kärtyn tyyppisistä asunkerrostaloista.

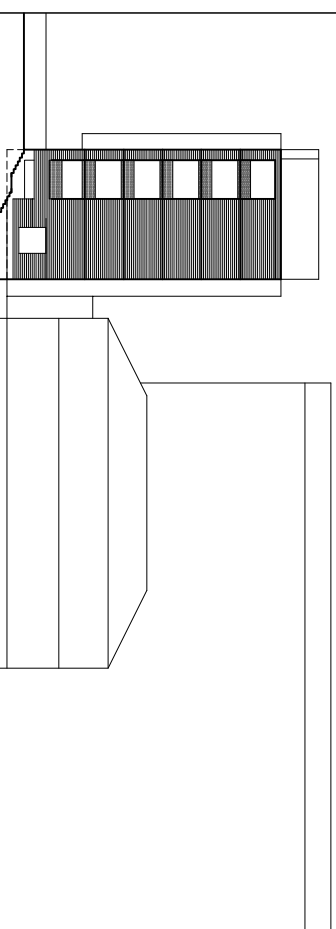


Rakennus sijoittuu tontille välillä: yksikerroksista, nykyisen kaavan mukaisia liiketilaa lukuunottamatta se ei ulotu ns. Lurkkailman julkisivujen eteen, eikä muodosta havaittavaa poikkeusta Katajanokan kärtyn kaupunkirakenteeseen.



Puolipäivänkatu

Julkisivu Merkasarminkadulle 1:400



Julkisivu Linnankujalle 1:400